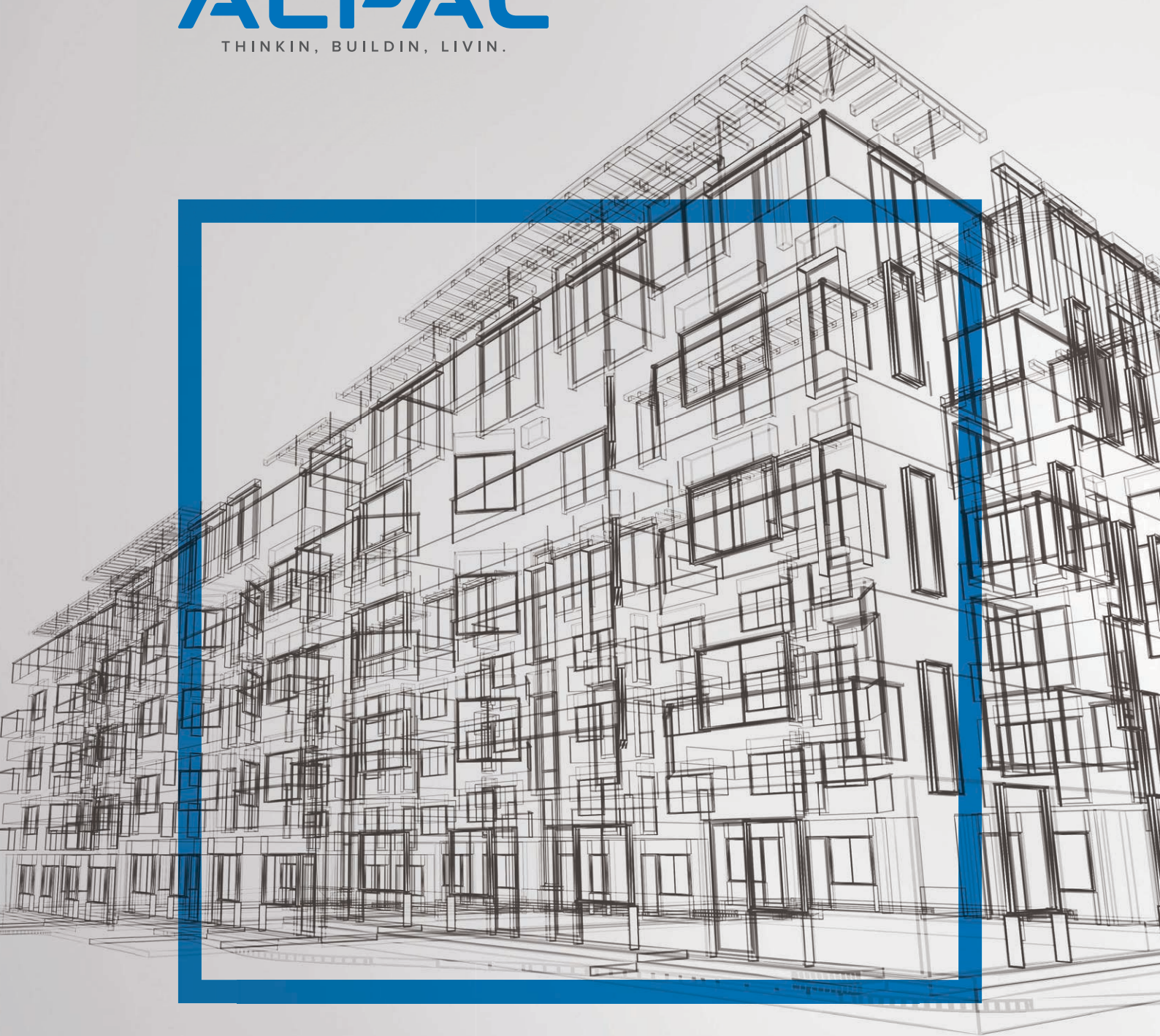


# ALPAC

THINKIN, BUILDIN, LIVIN.

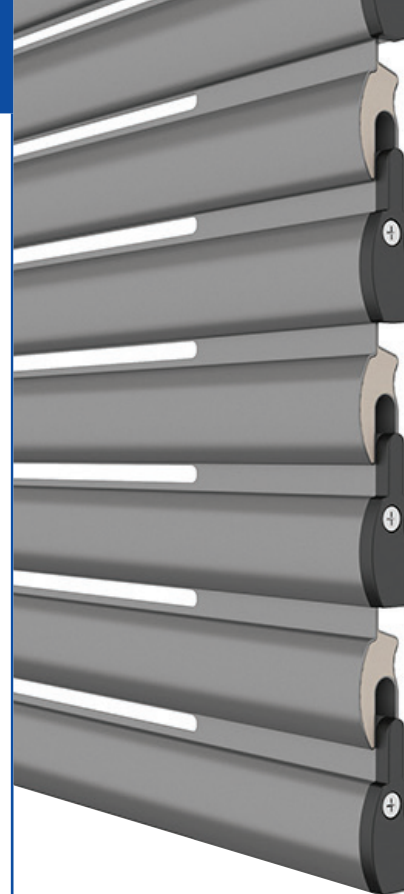


## Volets Roulants Bioclimatiques



# Volets Roulants

**Grande résistance et design fonctionnel** : telles sont les spécificités des volets roulants ALPAC, une large gamme de solutions en **aluminium, acier, extrudé, PVC et bois**. Chaque famille comprend différents modèles et, dans les versions en aluminium et acier, nous proposons également des volets roulants « **haute densité** ». Dans ces cas, des mousses augmentent la résistance mécanique à la torsion et à la flexion : plus la mousse est dense, meilleure est la performance. Vous pouvez choisir parmi une grande variété de couleurs standard, mais des personnalisations presque infinies sont possibles. De plus, tous les volets roulants ALPAC peuvent être commandés avec des systèmes de manoeuvre traditionnels - courroie ou treuil - ou motorisés.



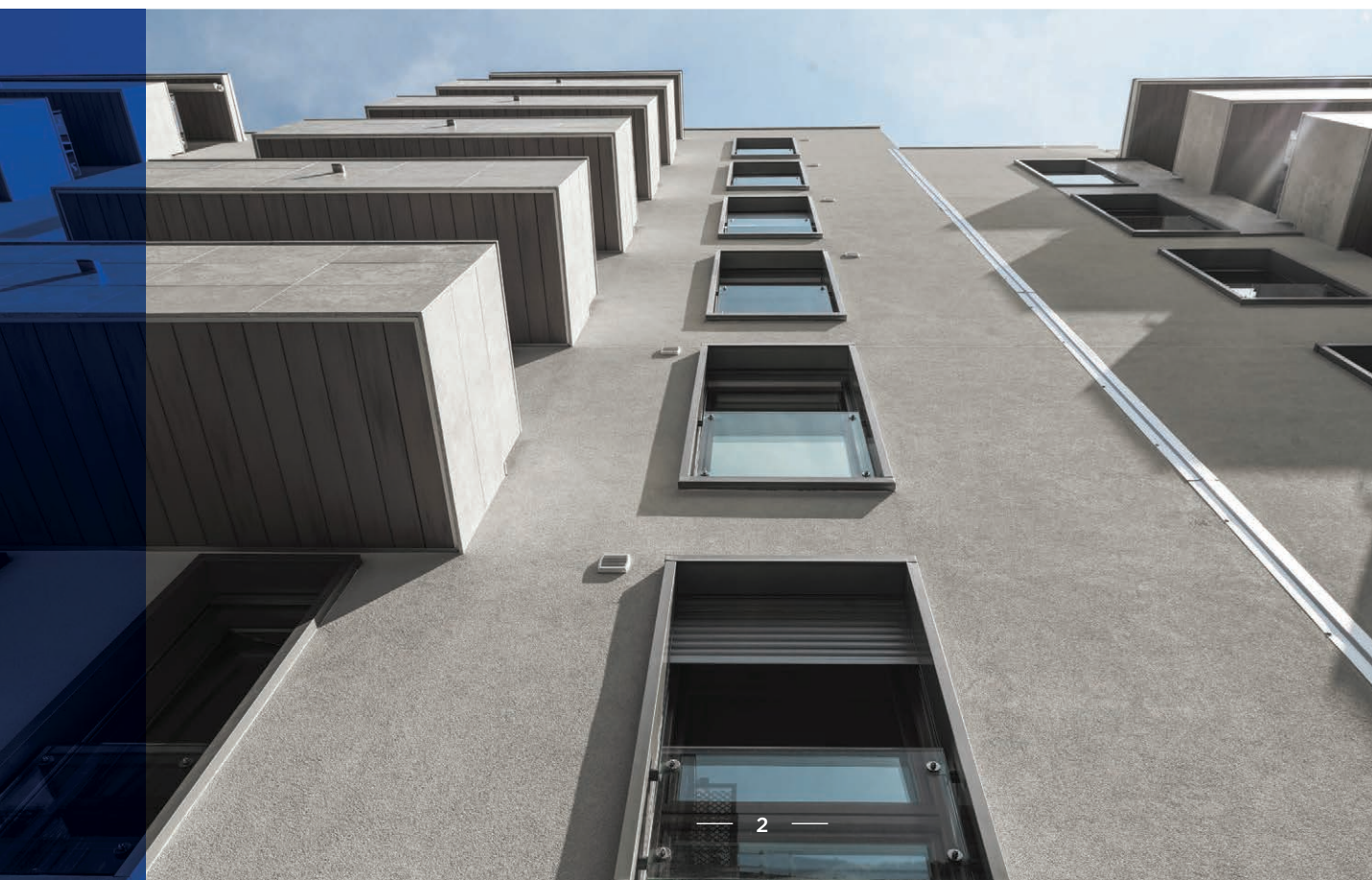
Section de volet roulant

## Transmission lumineuse

Pourcentage total de rayonnement lumineux de longueur d'ondes 380 à 780 nm (nanomètres), appelé spectre visible, passant à travers le tissu (éclairage total).

## Perméabilité à l'air

La Lame Bioclimatique permet un débit d'air (une surventilation qui permet de rafraîchir l'air de l'habitation).





## Air de Lumière

Un volet roulant exclusif, qui permet une meilleure circulation de l'air et un meilleur éclairage, sans sacrifier la protection et la résistance. Une contribution supplémentaire au bien-être à l'intérieur de la maison. La technologie innovante du volet en aluminium isolé Arialuze est conçue pour permettre le passage de l'air et de la lumière même lorsque le volet roulant est abaissé,

grâce à une ouverture spécifique pratiquée dans la lame. C'est une ouverture haute de 5,5 mm et large de 180 mm, nettement plus grande que sur un volet traditionnel (hauteur 2 mm, largeur 17 mm). Cette configuration favorise le recyclage de l'air et en même temps l'entrée de la lumière du soleil.

### Classic



Profil incurvé

Dimensions nominales	12 x 50 mm
Grande ouverture Arialuze	180 x 5,5 mm
Poids	5 Kg/m <sup>2</sup>
Épaisseur d'aluminium	0,5 mm
Lames pour 1 m de haut	20
Taille max utilisation	L = 4200 mm H = 3000 mm
<b>Transmission lumineuse</b>	<b>Tv<sup>n-h</sup> = 6.5%</b>
<b>H Hauteur visible</b>	<b>Diamètre ø rouleau = 60 mm</b>
1400	160
1600	170
1800	180
2000	190
2200	200
2400	205
2500	208

### 40 HD



Profil incurvé  
Haute densité

Dimensions nominales	7.3 x 40 mm
Grande ouverture Arialuze	90 x 3 mm
Poids	4.2 Kg/m <sup>2</sup>
Épaisseur d'aluminium	0.36 mm
Lames pour 1 m de haut	25
Taille max utilisation	L = 3000 mm H = 3000 mm
<b>Transmission lumineuse</b>	<b>Tv<sup>n-h</sup> = 3.8%</b>
<b>H Hauteur visible</b>	<b>Diamètre ø rouleau = 60 mm</b>
1400	145
1600	150
1800	155
2000	165
2200	170
2400	177
2500	180

DoP : les Déclarations de Performance (DoP) des volets roulants fournis par Alpac sont téléchargeables sur le site [www.alpac-precadre.fr](http://www.alpac-precadre.fr), conformément au règlement (UE) 305/2011.

\* **Transmission lumineuse:** Facteur de transmissions lumineuse normale-hémisphérique déterminée selon la norme européenne EN14501

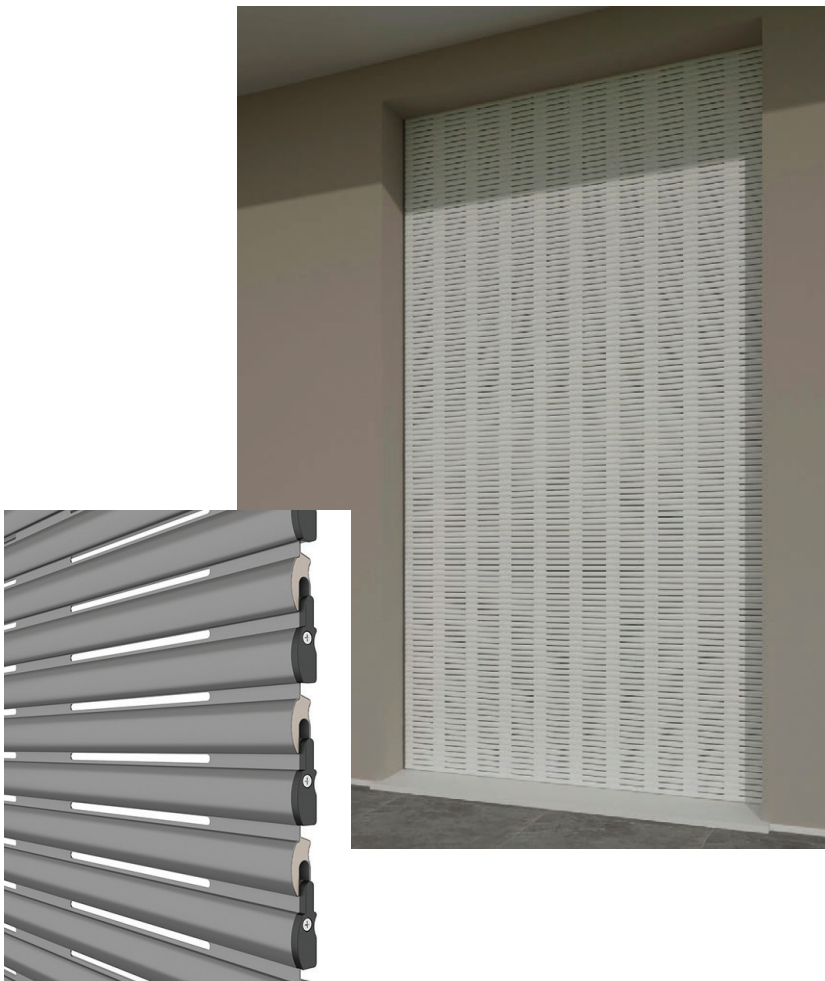
## Minimal® HD

**Minimal® est un volet roulant isolé en aluminium au design minimaliste et harmonieux.** La lame d'une hauteur de seulement 16 mm, avec un crochet avec une grande ouverture, donnant au store, en plus de l'aspect moderne, des avantages concrets tels qu'une excellente vue vers l'extérieur, la circulation facile de l'air dans l'environnement intérieur, l'entrée de lumière, mais aussi un diamètre d'enroulement nettement plus réduit que d'autres profils sur le marché, rendant le produit cohérent avec les nouvelles tendances architecturales et leurs lignes épurées et minimalistes.



Profil incurvé

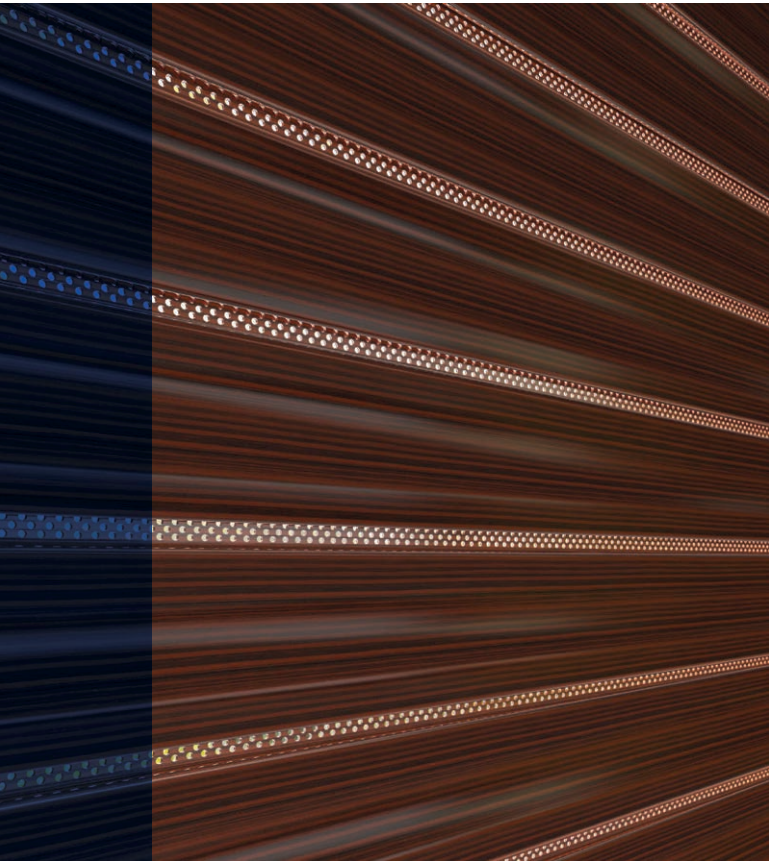
Dimensions nominales	8,5 x 16 mm
Poids	5,4 Kg/m <sup>2</sup>
Épaisseur d'aluminium	0,36 mm
Lames pour 1 m de haut	63
Taille max utilisation	L = 3500 mm H = 3000 mm
Transmission lumineuse	<b>Tv<sup>n-h</sup> = 8,3%</b>
<b>H Hauteur visible</b>	<b>Diamètre ø rouleau = 60 mm</b>
1400	161
1600	165
1800	172
2000	187
2200	195
2400	202
2500	204



DoP : les Déclarations de Performance (DoP) des volets roulants fournis par Alpac sont téléchargeables sur le site [www.alpac-precadre.fr](http://www.alpac-precadre.fr), conformément au règlement (UE) 305/2011.

\* **Transmission lumineuse:** Facteur de transmissions lumineuse normale-hémisphérique déterminée selon la norme européenne EN14501

# Zanzartap40 HD



**Adapté aux petits espaces**, réalisé avec un crochet plus haut et plus résistant que le volet traditionnel et avec la caractéristique fondamentale de la **micro-perforation sur toute la surface** de celui-ci. Cela permet un plus grand recyclage de l'air et la possibilité d'un assombrissement progressif. Même en ayant le volet abaissé, il garde sa fonction d'occultation, tout en offrant une barrière contre les moustiques, telle une moustiquaire, il préserve l'intimité dans le logement bien qu'il permette une excellente visibilité sur l'extérieur.



Profil incurvé  
Haute densité

Dimensions nominales	7.3 x 40 mm
Poids	4.2 Kg/m <sup>2</sup>
Épaisseur d'aluminium	0.36 mm
Lames pour 1 m de haut	25
Taille max utilisation	L = 3000 mm H = 3000 mm
<b>Transmission lumineuse</b>	<b>Tv<sup>n-h</sup> = 3%</b>
<b>H Hauteur visible</b>	<b>Diamètre ø rouleau = 60 mm</b>
1400	145
1600	150
1800	155
2000	165
2200	170
2400	177
2500	180

# AE27

Les volets blindés en aluminium sont anti-intrusion et répondent aux besoins croissants liés à la sécurité et à la confidentialité. De plus, ces volets roulants garantissent une stabilité et une longue durée de vie tout en minimisant la maintenance.



Profil droit

Dimensions nominales	9 x 27 mm
Poids	10 Kg/m <sup>2</sup>
Lames pour 1 m de haut	37
Taille max utilisation	L = 3500 mm H = 3000 mm
<b>H Hauteur visible</b>	<b>Diamètre ø rouleau = 60 mm</b>
1400	160
1600	170
1800	180
2000	190
2200	195
2400	205
2500	207

DoP : les Déclarations de Performance (DoP) des volets roulants fournis par Alpac sont téléchargeables sur le site [www.alpac-precadre.fr](http://www.alpac-precadre.fr), conformément au règlement (UE) 305/2011.

\* **Transmission lumineuse:** Facteur de transmissions lumineuse normale-hémisphérique déterminée selon la norme européenne EN14501

## Double Space® 2.5

Double Space® est un volet roulant en aluminium extrudé dont la principale caractéristique est la distance entre les lames en position semi-fermée. Grâce à l'écart entre les lames, disponible en deux variantes au choix lors de la commande, 15 mm ou 25 mm, ce type de volet roulant permet une personnalisation de la lumière adaptée aux besoins des différentes habitations. Avec l'occultant baissé, vous pouvez simplement choisir l'obscurité totale ou décider librement de la quantité de lumière à filtrer dans l'environnement intérieur.

Réalisé en aluminium extrudé, Double Space® est un volet roulant résistant et fiable, garantissant, en position complètement fermée, les normes de sécurité anti-effraction propres à une fermeture aveugle blindée. Ses lignes réduites à l'essentiel rendent ce volet roulant adapté aux environnements modernes et traditionnels. L'application de Double Space en remplacement de volets existants ne nécessite pas de modifications des coulisses ou tout autre accessoire.



Dimensions nominales	13 x 55 mm	
Distance entre les lames	15 / 25 mm	
Poids	10 Kg/m <sup>2</sup>	
Taille max utilisation	L = 3000 mm H = 3000 mm	
Transmission lumineuse	Tv <sup>n-h</sup> = 30%	
H Hauteur visible	Diamètre ø rouleau = 60 mm	
	crochet 15 mm	crochet 25mm
1400	185	200
1600	195	210
1800	205	225
2000	220	240
2200	230	245
2400	235	255
2500	240	260

Profil incurvé




DoP : les Déclarations de Performance (DoP) des volets roulants fournis par Alpac sont téléchargeables sur le site [www.alpac-precadre.fr](http://www.alpac-precadre.fr), conformément au règlement (UE) 305/2011.

\* Transmission lumineuse: Facteur de transmissions lumineuse normale-hémisphérique déterminée selon la norme européenne EN14501

# Descriptifs techniques

Nous avons élaboré différents descriptifs techniques pour contribuer à la rédaction de vos Cahier des Clauses Techniques Particulières, ceux-ci sont téléchargeables via notre QR code.

Chaque descriptif a été rédigé selon les spécificités de chaque chantier, que ce soit en construction ou en rénovation, et en isolant PSX ou Laine de Roche.



### Précadre PRESYSTEM® Rénovation ALPAC


Mise en place d'un Précadre avec isolant thermique et acoustique pour fenêtre, porte et porte-fenêtre. (Etablissements ALPAC Précadre ou équivalent).

**Les précadres doivent être composés par :**

- Joints latéraux en mousse PSX réalisé avec un sandwich fibrociment: PSX de 35 mm (densité minimum de 33 Kg/m<sup>3</sup>, épaisseur 35 mm et transmission thermique λ de 0,034 W/mK);
- Les Tableaux seront Habillés de fibrociment 4mm densité 1800 Kg/m<sup>3</sup> prêt à recevoir la couche de finition en peinture type D2 (teinté à définir par le maître d'œuvre);
- Les coulissera seront intégrés dans l'épaisseur de l'isolant du tableau;
- Prédispositions d'un profilé PVC et d'une trame anti-fissuration coustruée (en cas d'enduit mince) sur le précadre conforme aux normes ETICS pour assurer une parfaite jonction avec l'isolant extérieur ou de pinces (pour le bardage);
- Demi-coffre PSX tunnel VR intégré dans l'épaisseur de l'ITC avec une boîte de dérivation électrique amovible déjà intégré permettant des raccordements électriques facilités. A la demande, cette configuration permettra le montage et le réglage des volets directement sur le façade sans entrer dans le logement. Le coffre sera fixé directement avec des pattes à tenue mécanique;
- Prédisposition d'un profilé pour assurer le rejet d'eau au niveau du linteau;
- Trappe de visite avec une finition extérieure en fibrociment. La trappe de visite aura une fixation mécanique;
- Appuis tendres en sandwich PSX - fibrociment 0,033 W/mK, densité 33 Kg/m<sup>3</sup>. La finition de l'appui est faite avec une bavette métallique qui sera posé à la fin du chantier;
- Pattes métalliques intégrées au précadre pour une fixation dans maçonnerie;
- Précadre équipé de son axe, son tablier aluminium et de son moteur électrique filaire, Robot ou solaire de la marque NICE (EXEMPLE);
- Volet roulant ALPAC, en aluminium isolé avec densité non inférieure à 85 Kg/m<sup>3</sup>, Mt classement au feu et résistance thermique R = 0,15 m<sup>2</sup>K/W.

**Mise en place des précadres :**

- La pose des précadres sera faite directement sur les échafaudages sans la nécessité d'effectuer une pose à racelle.



### PRESYSTEM® VOI ALPAC

**en neuve**

In Précadre avec isolant thermique et fenêtre, porte et porte-fenêtre. ALPAC Précadre ou équivalent).

**être composés par :**

- Is avec un sandwich fibrociment et laine de roche de 38 mm 99 Kg/m<sup>3</sup>, épaisseur 38 mm et transmission thermique λ de 0,034 (ex A2-s1-d0);
- habillés de fibrociment 4 mm densité 1800 Kg/m<sup>3</sup> prêt à recevoir la couche de finition en peinture type D2 (teinté à définir par le maître d'œuvre);
- habillés dans l'épaisseur de l'isolant du tableau;
- coffré PVC et d'une trame anti-fissuration coustruée (pour l'enduit à confirmer aux normes ETICS pour assurer une parfaite jonction F ou de pinces (pour le bardage);
- pour volet roulant ou BRS intégré dans l'épaisseur du volet. De l'extérieur, dont les faces verticales présentent une surface en bords de l'enduit de finition ou de BATS et est équipé avec des chaque côté (intérieur et extérieur);
- prêt pour assurer le rejet d'eau au niveau du linteau;
- une finition extérieure en fibrociment. La trappe de visite aura une

Prises au précadre pour fixation dans maçonnerie ;

in axe, son tablier aluminium et de son moteur électrique filaire, marque NICE (EXEMPLE);

in aluminium isolé avec densité non inférieure à 85 Kg/m<sup>3</sup>, et résistance thermique R = 0,15 m<sup>2</sup>K/W.

**Pris :**

sera réalisée par l'intérieur de logement.

**en**

isolant thermique et porte-fenêtre. (équivalent).

ent et laine de roche de 38 mm transmission thermique λ de 0,034

densité 1800 Kg/m<sup>3</sup> prêt à recevoir la (par le maître d'œuvre);

isolant du tableau;

fissuration coustruée (pour l'enduit pour assurer une parfaite jonction R);

églé dans l'épaisseur du volet, artifices présentent une surface en ou du BATS et est équipé avec des R);

au niveau du linteau;

sciment. La trappe de visite aura une

on dans maçonnerie ;

t de son moteur électrique filaire, et non inférieure à 85 Kg/m<sup>3</sup>, 15 m<sup>2</sup>K/W.

le logement.

ent et laine de roche de 38 mm transmission thermique λ de 0,034

densité 1800 Kg/m<sup>3</sup> prêt à recevoir la (par le maître d'œuvre);

isolant du tableau;

fissuration coustruée (pour l'enduit pour assurer une parfaite jonction R);

églé dans l'épaisseur du volet, artifices présentent une surface en ou du BATS et est équipé avec des R);

au niveau du linteau;

sciment. La trappe de visite aura une

on dans maçonnerie ;

t de son moteur électrique filaire, et non inférieure à 85 Kg/m<sup>3</sup>, 15 m<sup>2</sup>K/W.

le logement.

**ALPAC FRANCE**

ALPAC - Via S. Colomba, 27 - 36015 Sola (VI) Italy

T 06 69 91 06 17

M 06 69 91 06 17

CF / P.N.A. 11027628041

[www.alpac-precadre.fr](http://www.alpac-precadre.fr)



Scannez le QR Code pour télécharger les descriptifs techniques précadre PRESYSTEM® ALPAC.



© ALPAC

ALPAC adoptant une politique d'amélioration continue de ses produits, elle se réserve le droit de modifier la conception, les spécifications et les données présentées dans ce catalogue sans avertissement. Images non contractuelles. Pour les informations techniques définitives sur les produits, veuillez toujours consulter les fiches techniques spécifiques fournies par le Bureau Technique ALPAC.

**ALPAC** srl unipersonale  
31 rue Danton  
92300 Levallois Perret

T 06 68 91 06 17  
info@alpacfrance.fr

[www.alpacfrance.fr](http://www.alpacfrance.fr)